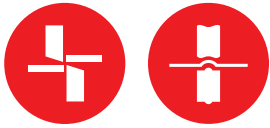


R-ZSV + R-SMW

rinke



R-ZSV



R-ZSV accu



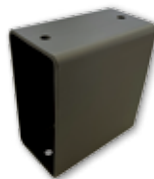
R-SMW 50.00



R-SMW 50.20



R-SMW H1



R-SMW H2



R-SMW K1

DEUTSCHLAND

Carl Rinke GmbH & Co. KG
Waffenschmidtstrasse 4
50767 Köln

☎ 0049-(0)221-70 90 33-0
☎ 0049-(0)221-70 90 33-50
🌐 www.rinke.com
✉ info@rinke.com

FRANCE

Société Rinke
5, place de la Pyramide,
Tour Ariane, La Défense 9
92088 Paris

☎ 0033-(0)1-55 68 10 86
☎ 0033-(0)1-55 68 10 89
🌐 www.rinke.fr
✉ info@rinke.com

ESPAÑA

Empresa Rinke
Camino Fuente de la Mora 9, 1°
28050 Madrid

☎ 0034-(0)910-48 38 32
☎ 0034-(0)910-48 38 01
🌐 www.rinke.es
✉ info@rinke.com



Scan & Watch

R-ZSV + R-SMW



- Zuschneidevorrichtung für Bleche R-ZSV, mit elektrischer Blechscherer
- Zuschneidevorrichtung für Bleche R-ZSV accu, mit Akku-Blechscherer, 2 Makita Akkus 18 V; 5 Ah Li-Ion, Ladegerät
- Hand-Sickenmaschine R-SMW 50.00, mit 2 Paar Walzen (V 0 + V 1), Rohrschelle
- Motor-Sickenmaschine R-SMW 50.20, mit 2 Paar Walzen (V 0 + V 1), Fußschalter
- Koffer R-SMW-K1 für Hand-Sickenmaschine R-SMW 50.00
- Halterung R-SMW-H1 für R-SMW 50.00 + 50.20, zur Verbindung mit R-ZSV
- Halterung R-SMW-H2 für R-SMW 50.00 + 50.20, zur Befestigung



- Cutting device for sheet metal R-ZSV, with electric shear
- Cutting device for sheet metal R-ZSV accu, with cordless shear, 2 Makita batteries 18 V; 5 Ah Li-Ion, charger
- Hand-operated swaging machine R-SMW 50.00, with 2 pairs of wheels (V0 + V1), pipe clamp
- Power-operated swaging machine R-SMW 50.20, with 2 pairs of wheels (V0 + V1), foot pedal
- Case R-SMW-K1 for hand-operated swaging machine R-SMW 50.00
- Support R-SMW-H1 for R-SMW 50.00 + R-SMW 50.20, to connect with R-ZSV
- Support R-SMW-H2 for R-SMW 50.00 + 50.20, for fixing



- Dispositif de découpe pour raccords R-ZSV, avec cisaille électrique
- Dispositif de découpe pour raccords R-ZSV accu, avec cisaille à batterie, 2 batteries Makita 18 V; 5 Ah Li-Ion, chargeur
- Moulureuse manuelle R-SMW 50.00, avec 2 paires de galets (V0 + V1), fixation sur tuyau
- Moulureuse à moteur R-SMW 50.20, avec 2 paires de galets (V0 + V1), pédale
- Coffret R-SMW-K1 pour moulureuse manuelle R-SMW 50.00
- Support R-SMW-H1 pour R-SMW 50.00 + R-SMW 50.20, pour connecter avec R-ZSV
- Support R-SMW-H2 pour R-SMW 50.00 + 50.20, pour la fixation



- Dispositivo de corte para chapa R-ZSV, con cizalla eléctrica
- Dispositivo de corte para chapa R-ZSV accu, con cizalla a batería, 2 baterías Makita 18 V; 5 Ah Li-Ion, cargador
- Acanaladora manual R-SMW 50.00, con 2 juegos de cilindros (V0 + V1), borne para tubo
- Acanaladora de motor R-SMW 50.20, con 2 juegos de cilindros (V0 + V1), pedal
- Maleta R-SMW-K1 para acanaladora manual R-SMW 50.00
- Soporte R-SMW-H1 para R-SMW 50.00 + R-SMW 50.20, para conectar con R-ZSV
- Soporte R-SMW-H2 para R-SMW 50.00 + 50.20, para fijar



- Dispositivo per il taglio della lamiera R-ZSV, con cesoia elettrica
- Dispositivo per il taglio della lamiera R-ZSV accu, con cesoia a batteria, 2 batterie Makita 18 V; 5 Ah Li-Ion, caricatore
- Bordatrice manuale R-SMW 50.00, Con 2 paia di cilindri (V0 + V1)
- Bordatrice a motore R-SMW 50.20, con 2 paia di cilindri (V0 + V1), pedale
- Custodia R-SMW-K1 per bordatrice manuale R-SMW 50.00
- Supporto R-SMW-H1 per R-SMW 50.00 + R-SMW 50.20, per collegare con R-ZSV
- Supporto R-SMW-H2 per R-SMW 50.00 + 50.20, per il fissaggio



	110 x 80 cm	110 x 80 cm	26 x 26 cm	26 x 44 cm	50 x 43 cm
	27 kg	27 kg	7 kg	10 kg	3 kg
	1,25 mm	1,25 mm	0,8 mm	0,8 mm	